

ドライバーって
どんな仕事？



どれくらい
お金がかかるの？

あなたの
“知りたい”に
お答えします!!



実際のお仕事を見たい

CLICK!

LINE 公式アカウント →

ハウンドジャパンを見たい

CLICK!

YouTube →

スタッフのつぶやきを聞いてみたい

CLICK!



Twitter →

もっと知りたい人は次のページへ!!



ハウンドジャパンは
どんな会社？



軽貨物の
仕事って？

ここからはあなたが「興味がある」
「知りたい」ページからご覧ください！

Q1

ハウンドジャパンって
どんな会社？強みは？

Q2

軽貨物ドライバーって
どんな仕事がある？働き方は？

Q3

仕事に使う車は
どうすればいいの？

Q4

諸費用は？経費はかかるの？

Q5

ドライバーから社長を目指したい。
可能？支援制度はある？

Q6

開業までの流れは？ドライバー
として仕事を始めるまでの流れは？

Q1

ハウンドジャパンって どんな会社？強みは？



「待遇がよさそう」
という理由だけで
選ぶと危険です！

ハウンドジャパンの強みは“育てること”

- ✔ 稼ぎ方を知っている
- ✔ どういう働き方でも対応できる
- ✔ 配達スキルが高い
- ✔ 身を守る知識・準備・情報が得られる

—— 要は**稼ぎ方**が**大事**！ ——

ハウンドジャパンの特徴

専任担当制

ドライバー一人ひとりに専属サポーターが付き、教育指導・相談対応などきめ細かくバックアップ

福利厚生充実

マッサージ・不動産など各種割引制度、業務中の事故に対するお見舞金制度（最大1,000万円支給）他

手厚い起業支援

会社設立支援から案件紹介まで、全てのプロセスをサポート

豊富な案件

毎日余るほどの豊富な仕事量。特に神奈川県ではトップクラスの取扱実績

ハウンドジャパンの強みを
動画で見たい方はコチラ

CLICK!

YouTube →

Q2

軽貨物ドライバーって どんな仕事がある？働き方は？

タイプは大きく分けて2つあります。
(どちらもご自宅から現場へ直行直帰！)

定期便

スポット便

例えば…



酒屋

- 9～18時
- 土日休み
- 1日 15,000円



市場

- 3～10時
- 水・日休み
- 1日 13,000円



JP SgH

1個 150～200円

依頼

依頼

依頼



提案

提案

提案

Aさん

OK!



Bさん

OK!



Cさん

OK!



時間・内容・単価が一定なのが **定期便**

(案件により時間や難易度が異なります)

メリット

- ✓ 時間・場所・運ぶ荷物の内容が一定している
- ✓ 生活リズムを作りやすい
- ✓ 安定した収入が見込める
- ✓ 軽のワンボックスカーでできる

デメリット

- ✓ 仕事に変化を求める人には不向き
- ✓ さまざまな現場の経験を積みにくい

定期便・スポット便の詳細を
動画で見たい方はコチラ

YouTube →

具体的なお仕事を見たい方はコチラ

LINE 公式アカウント →

定期便

スポット便



AM7:00
今から配送可能ですか？



来週水曜日いけますか？



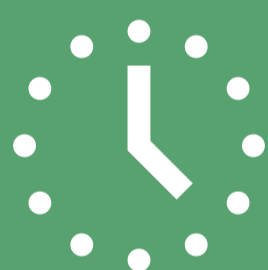
運賃はさまざま

距離



1km/●●円

時間



1時間/●●円

个数



1個/●●円

やる / やらないを
その時決められるのが **スポット便**

メリット

- ✓ その都度やりたい案件を自分で選ぶことができる
- ✓ 自由にスケジュールを組むことができる
- ✓ 頑張り次第で高収入を目指せる
- ✓ さまざまな現場を経験できる

デメリット

- ✓ 収入や生活リズムが安定しない
- ✓ いろんな種類の荷物に対応できる車があった人が有利に

定期便・スポット便の詳細を
動画で見たい方はコチラ

CLICK!



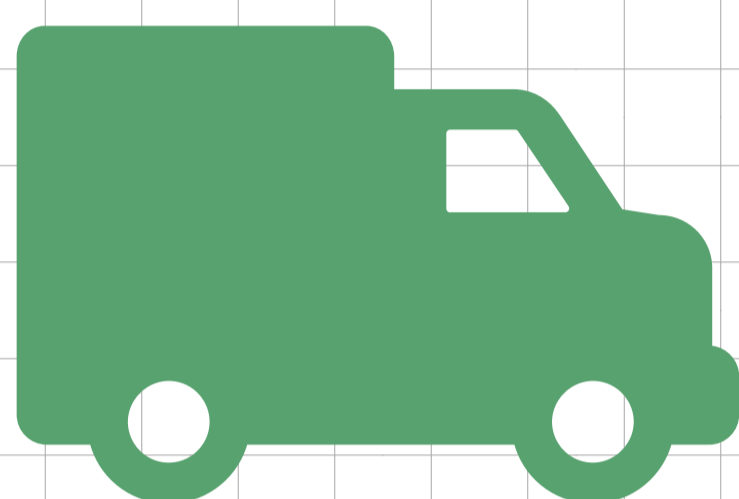
Q3

仕事に使う車は どうすればいいの？

軽貨物ドライバーは軽バン車両を使って
4ナンバーが取得できる車で移動します。

メジャーな車種

DAIHATSU



● ハイゼット

SUZUKI



● エブリィ

NISSAN



● CLIPPER

借りる / レンタル

メリット

- 審査がないので手軽に借りられます
- すぐに返却できるので、
仕事を始めるのも辞めるのもカンタンです
- 車のために資金を用意する必要がありません
- 「とりあえずやってみたい」人向きです

デメリット

- ▲ 長くこの仕事を続けたい人にとっては、
コスト高になります
- ▲ 他社の案件を受けることはできません

購入時に気を付けることやワンポイントアドバイスを動画で公開中！

仕事に使う車について
動画で見たい方はコチラ

車両動画 ①



車両動画 ②



CLICK!



借りる / リース

メリット

- 新車でスタートできます
- 最終的には自分の車になるため、リース代が無駄になりません
- 他社の案件を受けることもできます
- 「長く続けるつもりだけど車を購入する資金がない」人向きです

デメリット

- ▲ 途中で返却することはできません

自分で購入・用意する

メリット

- 自分の好きな車で仕事ができます
- スポット便に対応した車を用意すれば、仕事の幅が広がります
- 他社の案件を受けることもできます
- 購入資金を投入する分、モチベーションが高まります
- 「がっつり稼ぎたい」人向きです

デメリット

- ▲ 購入資金を用意しなければなりません



ハウンドジャパンには独自の無審査リースがあり、レンタルを続けるとなんと車がもらえるらしい…!?



レンタルが安いという理由で会社を選ぶ方が多いようですが

それは結局、返ってこないお金！

その運用をどうか改善するかが大事です。

仕事に使う車について
動画で見たい方はコチラ

CLICK!

 YouTube →

Q4

諸費用は？経費はかかるの？

手ぶらで始められます！

諸費用は…**0**円です。

準備金・契約金など一切ありません！

当社がいただくのは、委託仲介手数料のみです。

※請求業務などの事務代行をご希望される場合に限り事務管理費をいただきます。

経費は…車を使う人なら
誰でも必要なものだけです！

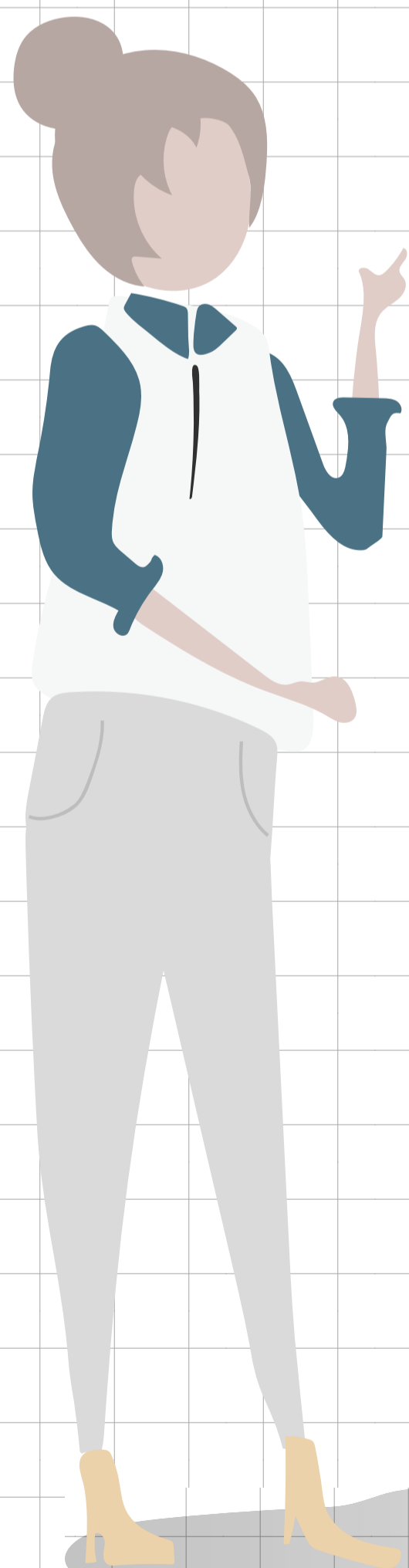
具体的には

ガソリン代

駐車場代

自動車保険代

※車をレンタ or リースする場合はその費用がかかります。



ページがあまるほどシンプルな収益体制！
他社を見て「複雑だな…」と思ったなら、
それは要注意かもしれません！

待遇・システム・日払い
目に見えるサービスにとらわれて
会社選びをしないように。

諸費用について
動画で見たい方はコチラ

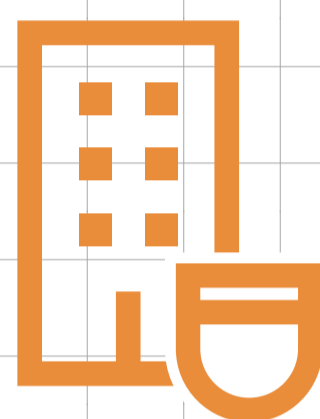
CLICK!

 YouTube →

Q5

ドライバーから社長を目指したい。
可能？支援制度はある？

**ドライバーから社長へ！
起業独立支援制度で
全力バックアップします！**



ハウンドジャパンが 起業独立支援を始めたワケ

ハウンドジャパンが成長するためには、協力会社が不可欠。

でも信頼できる協力会社をたくさん見つけるのはなかなか大変…。

「だったら自分達で作ろう！」

ハウンドジャパンで活躍するドライバーの中から

「起業したい！」というドライバーをサポートすることで、

信頼できる協力会社を増やしていくため、この制度が生まれました。

支援実績 (21年1月)

起業 **6**社

うち **4**社が年商 **1**億円以上
1社が年商 **5**億円

支援内容

会社をスムーズに経営するための支援



業務紹介手数料
の優遇

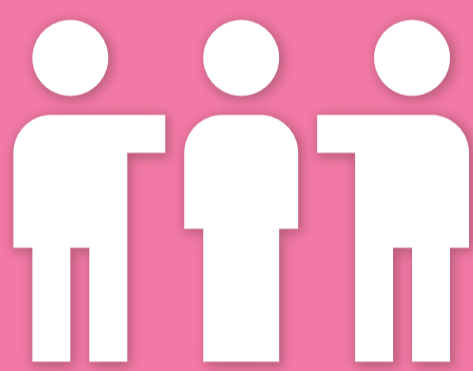


資金繰りの相談対応
売上の前入金



月に1度、面談に
よる経営アドバイス

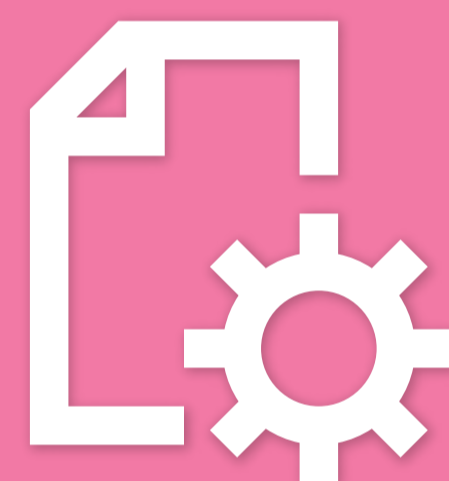
会社をスムーズに運営するための支援



優良な車両保険
web 制作者などの紹介



ドライバー採用面接
研修の代行



契約書・日報・案件管理
経理システムの共有

会社をスムーズに強化するための支援



案件やお客様を
優先的に紹介



車両管理マニュアル
の提備



欠車による臨時の
ドライバー代走

支援内容を動画で見たい方はコチラ ▶

CLICK!



Q6

開業までの流れは？
ドライバーとして
仕事を始めるまでの流れは？

資料をご覧になる



まずは当社についてご興味をお持ちいただければ幸いです。

もっと知りたい！

情報収集を継続！

CLICK!

LINE 公式アカウント

よし、やってみよう！

リモート対応 OK！

まずはお話ししましょう。リモート対応も可能です。

※ こちら から、ご候補の日時をお伝えください

質問・相談、収入や働き方の希望など、お気軽にお話しください。

契約 / 案件打ち合わせ

双方合意の上で契約に進み、実際にどのような仕事を
どのようなペースで行っていくか打ち合わせをいたします。

座学研修、実地研修

稼働前に研修を行います。

活躍中のドライバーに同行したり、ロールプレイングを行います。

稼働

いよいよスタートです。

専属サポーターが付きますので、何でもご相談ください！

ドライバーとして
自分の希望の
働き方で活躍！

社長を目指し
起業ノウハウを
身につける！